

## 中国亚种与分布

(a) 利箭绢粉蝶西藏亚种 *Aporia harrietae baileyi* South, 1914 (图版 XI: 6)

*Aporia harrietae baileyi* South, 1914, *J. Bombay Nat. Hist. Soc.*, 22(4): 599.

与云南亚种很相似, 但翅面白斑较大, 尤其是在翅外缘。

观察标本: 西藏波密 2150m, 1♂, 1983.VII.9, 韩寅恒采。

分布: 西藏。

(b) 利箭绢粉蝶云南亚种 *Aporia harrietae paracraea* (de Niceville, 1900) (图版 XI: 7)

*Metaporia paracraea* de Niceville, 1900, *J. Bombay Nat. Hist. Soc.* 13(1): 171, pl. EE, fig. 19.

*Pieris albivena* Oberthür, 1902, in Launary, *Hist. Miss. Thibet* 2: 411.

*Pieris joubini* Oberthür, 1913, *Étud. Léop. Comp.*, 7: 670, pl. 187, fig. 1825. **syn. nov.**

*Aporia harrietae paracraea* (de Niceville): Della Bruna *et al.*, 2004: 57.

体型较指名亚种大, 翅面黑色比例大于指名亚种, 斑纹白色。前翅中室内的白斑端部为阴影状。后翅反面底色没有指名亚种那么黄。雄性外生殖器的爪形突末端明显呈双钩状; 孔穴稍圆; 阳茎很长, 细而强烈弯曲; 囊形突比爪形突长许多。

观察标本: 云南腾冲半岷山 1760m, 1♀, 1979.V.19; 贡山东哨房, 2♂♂, 2002.VI.23, 黄灏采(存黄灏处)。

分布: 云南(腾冲、德钦)。

(106) 蒙蓓绢粉蝶 *Aporia monbeigi* (Oberthür, 1917) (图 117)

*Pieris monbeigi* Oberthür, 1917, *Étud. Léop. Comp.*, 14: 126, pl. 474, figs. 3908—3909.

*Aporia monbeigi* (Oberthür): Della Bruna *et al.*, 2004: 58.

中等大小的种类。与利箭绢粉蝶云南亚种 *Aporia harrietae paracraea* (de Niceville) 相似, 但体型较小, 翅正面的黑色比例较少。前翅顶角较圆, 中室白斑较长、较窄(不占满中室宽度), 端部不像利箭绢粉蝶云南亚种那样有阴影,  $cu_2$  室的白斑趋于分裂为 2 条;  $Cu_2$  脉基部没有白边。后翅正面外缘的白斑较大, 四边形; 中室周围的翅脉白色, 两侧有黑边; 臀区几乎完全呈白色。后翅反面的底色深黄色。

雄性外生殖器爪形突末端明显呈双钩状; 抱器瓣宽, 孔穴很长; 囊形突很短, 短于爪形突的长度, 侧面观端部呈球状; 阳茎没有那么细弯。



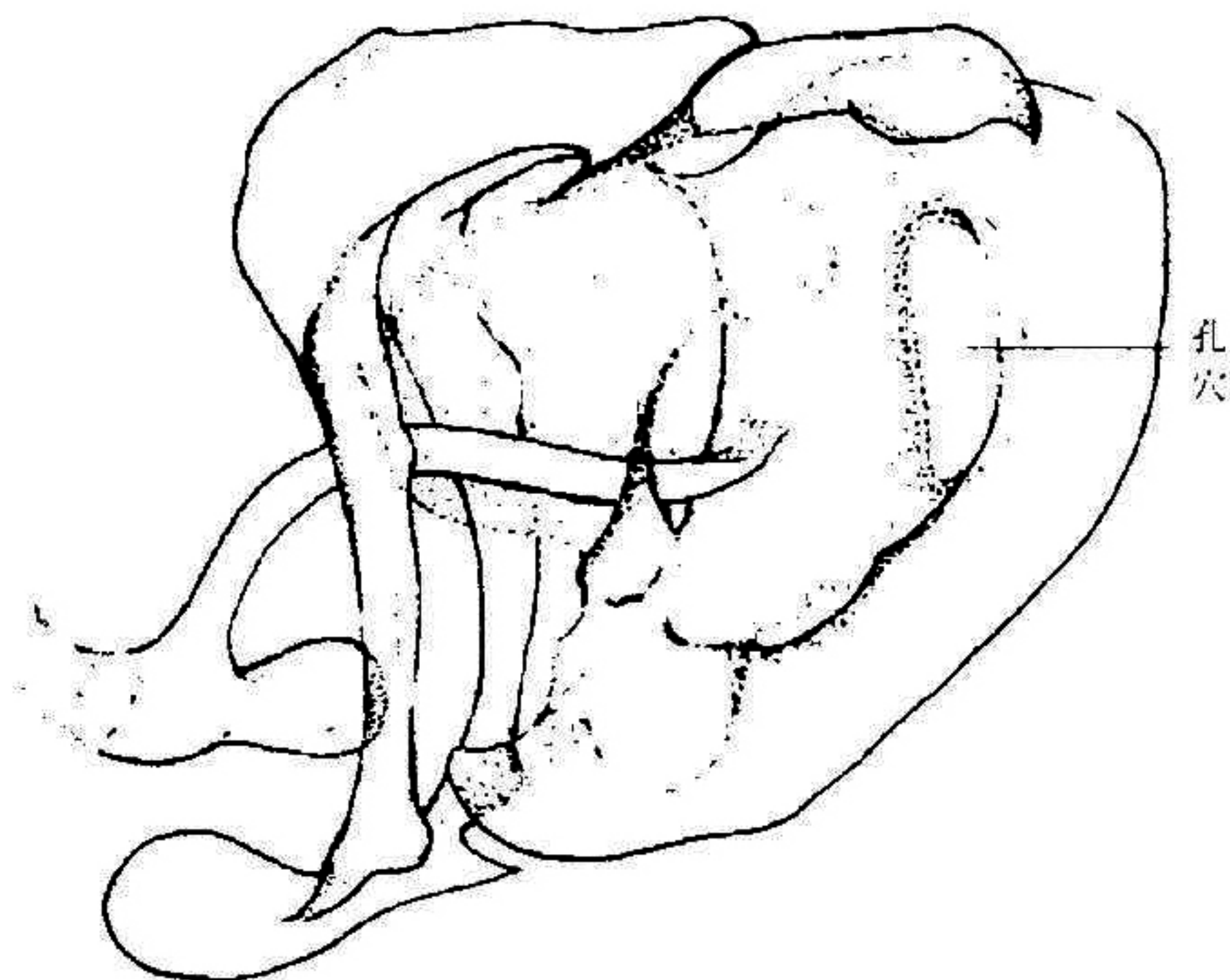


图 117 蒙蓆绢粉蝶 *Aporia monbeigi* (Oberthür) 的雄性外生殖器(仿 Della Bruna *et al.*, 2004)

分布 四川、云南。

### 中国亚种与分布

#### (a) 蒙蓆绢粉蝶指名亚种 *Aporia monbeigi monbeigi* (Oberthür, 1917)

*Pieris monbeigi* Oberthür, 1917, *Étud. Léop. Comp.*, **14**: 126, pl. 474, figs. 3908—3909.

*Aporia monbeigi monbeigi* (Oberthür): Della Bruna *et al.*, 2004: 58.

翅正面的白斑宽大。

观察标本：作者未见标本。

分布：四川(康定打箭炉附近)。

说明：该亚种日前只知道正模标本，采自 Siao Ouisi，有人认为是云南维西，但根据我们掌握的资料，应是四川康定打箭炉附近。

#### (b) 蒙蓆绢粉蝶梅里亚种 *Aporia monbeigi meiliensis* Yoshino, 1995 (图版 XI: 8)

*Aporia meiliensis* Yoshino, 1995, *Neo. Lep.*, **(1)**1: 2, figs. 7—8.

*Aporia monbeigi meiliensis* Yoshino: Della Bruna *et al.*, 2004: 58.

比指名亚种小而暗，且底色偏褐色。翅正面的白斑上散生有暗色鳞片。雄性外生殖器与利箭绢粉蝶云南亚种相似，但阳茎没有后者那么细弯，孔穴很长，囊形突很短，不比爪形突长，侧面观端部呈球状。